

| | | |
|---|-------------------------------------|--------------------------------|
| ගම්පහ අධ්‍යාපන කලාපය Gampaha Education Zone ගම්පහ අධ්‍යාපන කලාපය Gampaha Education Zone ගම්පහ අධ්‍යාපන කලාපය Gampaha Education Zone ගම්පහ අධ්‍යාපන කලාපය Gampaha Education Zone ගම්පහ අධ්‍යාපන කලාපය Gampaha Education Zone ගම්පහ අධ්‍යාපන කලාපය Gampaha Education Zone ගම්පහ අධ්‍යාපන කලාපය Gampaha Education Zone ගම්පහ අධ්‍යාපන කලාපය Gampaha Education Zone ගම්පහ අධ්‍යාපන කලාපය Gampaha Education Zone ගම්පහ අධ්‍යාපන කලාපය Gampaha Education Zone ගම්පහ අධ්‍යාපන කලාපය Gampaha Education Zone ගම්පහ අධ්‍යාපන කලාපය Gampaha Education Zone ගම්පහ අධ්‍යාපන කලාපය Gampaha Education Zone ගම්පහ අධ්‍යාපන කලාපය Gampaha Education Zone ගම්පහ අධ්‍යාපන කලාපය Gampaha Education Zone | | |
| ගම්පහ අධ්‍යාපන කලාපය Gampaha Education Zone | | |
| දෙවන වාර ඇගයීම - 2025 Second Term Evaluation - 2025 | | |
| ශ්‍රේණිය } 6 Grade } | විෂයය } ඉතිහාසය Subject } | කාලය } පැය 02 Time } |

I කොටස

- සියලුම ප්‍රශ්නවලට පිළිතුරු සපයන්න.
 - අංක 1 සිට 10 දක්වා දී ඇති ප්‍රශ්න වලට නිවැරදි පිළිතුර තෝරා යටින් ඉරක් අඳින්න.
01. ශ්‍රී ලංකාවේ ඉතිහාසය හැදෑරීමට වැදගත්වන ක්‍රි.ව. 5 වන සියවසේ රචනා වූ සාහිත්‍ය මූලාශ්‍රය වන්නේ,
 - (1). දීපවංසය (2). මහාවංසය (3). බෝධිවංසය (4). දූපවංසය
 02. මුස්ලිම්වරුන් ආගමික උත්සව පැවැත්වීමේදී යොදාගනු ලබන වර්ෂ ක්‍රමය වන්නේ,
 - (1). ශක වර්ෂ (2). ක්‍රිස්තු පූර්ව (3). ක්‍රිස්තු වර්ෂ (4). හිජ්රි වර්ෂ
 03. මානව පරිණාමය ලෙස හඳුන්වන්නේ,
 - (1). පෘථිවියේ ජීවීන් බිහිවීමේ ක්‍රියාවලියයි.
 - (2). සත්ව පරිණාමයයි.
 - (3). මහා හිම යුගයේ මිනිසුන් බිහිවීමේ ක්‍රියාවලියයි.
 - (4). වානර පරම්පරාවට අයත් විම්පන්සියකුගෙන් මිනිසකු ලෙස දියුණු වීමේ ක්‍රියාවලියයි.
 04.
 - ආහාර පුළුස්සා ගැනීමට හැකිවීම.
 - ශීත කාලවල උණුසුම් වීමට හැකිවීම.
 - ශරීරයේ හැඩය අලංකාර වීම.

ඉහත තොරතුරු අදාළ වන්නේ කවර මානව වර්ගයට ද ?

 - (1). හෝමෝ සාපියන් (2). හෝමෝ ඉරෙක්ටස්
 - (3). හෝමෝ හැබිලිස් (4). ඔස්ට්‍රොලොපිතිකස්
 05. විශාල සතුන්ගේ ඇටකටු භාවිත කර නිවාස ඉදිකළ මානවයා වන්නේ,
 - (1). හෝමෝ ඉරෙක්ටස් (2). හෝමෝ හැබිලිස්
 - (3). හෝමෝ නියන්ඩතාලෙන්සිස් (4). හෝමෝ සාපියන්
 06. මිනිසා විසින් පළමුවරට ගින්දර භාවිතා කළ බවට සාක්ෂි හමු වී ඇති රට වන්නේ,
 - (1). කැනඩාව (2). චීනය
 - (3). ඊශ්‍රායලය (4). ඉන්දියාව

07. • මිනිසා ආගමික කටයුතු වලට නැඹුරු වීම.
 • ගොවිතැනට හා සත්ව පාලනයට යොමුවීම.
 • ගම්මාන වල ජීවත්වීම.

ඉහත සඳහන් කරුණු කවර යුගය හා සම්බන්ධ වේද ?

- (1). නව ශිලා යුගය (2). පූර්ව ශිලා යුගය
 (3). මධ්‍ය ශිලා යුගය (4). ගල් යුගය
08. වී වගාව මුල් වරට ආරම්භ වූ රට ලෙස සැලකෙන්නේ,
 (1). ලංකාවයි. (2). ඉන්දියාවයි.
 (3). මෙක්සිකෝවයි. (4). චීනයයි.
09. වෙඩි බෙහෙත්, මාලිමා යන්ත්‍රය මුලින්ම ලෝකයට හඳුන්වා දෙන ලද්දේ,
 (1). චීන ශිෂ්ටාචාරයයි. (2). ඉන්දු නිම්න ශිෂ්ටාචාරයයි.
 (3). මෙසපොතේමියානු ශිෂ්ටාචාරයයි. (4). ඊජිප්තු ශිෂ්ටාචාරයයි.
10. මොහෙන්ජාදාරෝ හරප්පා යන නගර දෙක හඳුනාගතහැකි ශිෂ්ටාචාරය වන්නේ,
 (1). ඊජිප්තු (2). නයිල් නිම්න (3). ඉන්දු නිම්න (4). චීන

- 'අ' කොටසේ ප්‍රකාශයට ගැලපෙන පිළිතුර 'ආ' කොටසින් තෝරා යා කරන්න.

| අ කොටස | ආ කොටස |
|--|-------------------|
| 11. ස්වර්ණපාලි කුමරිය විවාහ කර ගැනීම | a). කැනඩාව |
| 12. ථූපාරාමයට වටදාගෙයක් ඉදි කිරීම. | b). මෙසපොතේමියානු |
| 13. ලෝකයේ පැරණිම ශිෂ්ටාචාරය | c). මල්වතු ඔය |
| 14. ඔපබ්නියාවෙකුගේ පාෂාණිභූත සලකුණක් හමුවීම. | d). වසභ රජු |
| 15. උපතිස්සගාම හා අනුරාධගාම ආරම්භ වීම. | e). පණ්ඩුකාභය රජු |

- වරහන් තුළ දී ඇති පිළිතුරු අතරින් නිවැරදි පිළිතුර තෝරා තිත් ඉරි මත ලියන්න.

16. පෘථිවිය මත ශාක වර්ග පැතිර ගිය යුගය යුගය වේ.
17. දුනු ඊතල භාවිත කරමින් දඩයම් කිරීම ආරම්භ වූ යුගය හඳුන්වන්නේ යුගය නමිනි.
18. පළමුවරට රබර් බෝලයක් සාදන ලද්දේ වැසියන් විසිනි.
19. මමීකරණ ක්‍රමය ලෝකයට හඳුන්වා දෙන ලද්දේ වැසියන් විසිනි.
20. ශ්‍රී ලංකාවේ රජ වීමට විජය කුමරුට උදව් කරන ලද්දේ විසිනි.

(සිලිරියන් යුගය, පැලියොසොයික යුගය, මධ්‍යශිලා යුගය, මායා ශිෂ්ටාචාරය, චීන ශිෂ්ටාචාරය, ඊජිප්තු, කුවේණිය)

(ඉ.40)

II කොටස

- පළමු ප්‍රශ්නය අනිවාර්ය වේ.
- තවත් ප්‍රශ්න හතරකට පිළිතුරු සපයන්න.
- පිළිතුරු සැපයිය යුතු මුළු ප්‍රශ්න සංඛ්‍යාව පහකි.

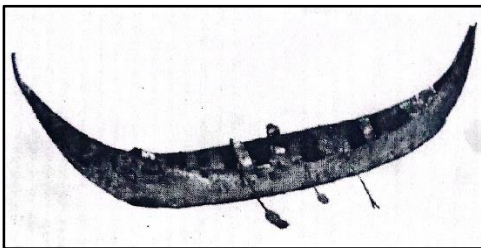
01. A හා B පින්තූර හඳුනාගෙන අසා ඇති ප්‍රශ්න වලට පිළිතුරු සපයන්න.



A රූපය

- මෙම පින්තූරයෙන් දැක්වෙන්නේ කුමක්ද ?
- මෙය හමු වූ රටෙහි නම ලියන්න.
- මෙම සතා ජීවත් වී ඇත්තේ කුමන ස්ථානයකද?
- මෙම සතාගේ දක්නට ලැබෙන ශරීර ලක්ෂණ දෙකක් සඳහන් කරන්න.

(ඉ.8)



B රූපය

- මෙම උපකරණය නම් කරන්න.
- මෙය යොදාගත්තේ කුමන රැකියාවක් සඳහාද ?
- මේවායේ ගෙන ගිය දේවල් දෙකක් ලියන්න.
- මෙය අයත් ශිෂ්ටාචාරය කුමක්ද ?

(ඉ.8)

- ඉතිහාසය ඉගෙනීමට වැදගත් වන මූලාශ්‍රය වර්ග දෙක නම් කරන්න. (ඉ.2)
 - ඉතිහාස කාල මනින ක්‍රම හතරක් ලියන්න. (ඉ.4)
 - ඉතිහාසය ඉගෙන ගැනීමේ ප්‍රයෝජන පහක් ලියා දක්වන්න. (ඉ.5)
- මානව පරිණාමය අනුව අප සියලු දෙනා අයත් වන්නේ කුමන මානව වර්ගයට ද ? (ඉ.2)
 - මිනිසාගේ සංස්කෘතික දියුණුව බෙදිය හැකි අවධි දෙකක් නම් කරන්න. (ඉ.4)
 - මුල් යුගයේ මිනිසා අවමංගල චාරිත්‍ර ඉටුකල ආකාරය කෙටියෙන් ලියා දක්වන්න. (ඉ.5)
- පහත සඳහන් යුග දෙක හැඳින්වූ නම් ලියන්න.
 - මානව පරිණාමය සිදු වූ යුගය
 - පෘථිවියේ අධික සීතල දේශගුණය උණුසුම් බවට පත්වූ යුගය
 (ඉ.2)
 - හෝමෝ සාපියන් මානව වර්ග හතර ලියන්න. (ඉ.4)

- (iii). හෝමෝ සාපියන් මානවයා තුළ දක්නට ලැබුණු විශේෂ ලක්ෂණ පහක් ලියන්න. (උ.5)
05. (i). මෙසපොතේමියානු ශිෂ්ටාචාරය බිහිවීමට මුල් වූ ගංගා නිම්න දෙක නම් කරන්න. (උ.2)
- (ii). මෙසපොතේමියානු වැසියන් දේවත්වයෙන් වන්දනාමාන කළ ස්වභාව ධර්මයේ බලවේග හතරක් ලියන්න. (උ.4)
- (iii). මෙසපොතේමියානු සමාජය බේදි තිබූ කොටස් හතර ලියා ඉන් එකක් පිළිබඳව කෙටියෙන් විස්තර කරන්න. (උ.5)
06. (i). ඉන්දු නිම්න ශිෂ්ටාචාරයට අයත් ප්‍රධාන නගර දෙකක් ලියන්න. (උ.2)
- (ii). පහත නිර්මාණ අයත් වන්නේ කුමන ශිෂ්ටාචාරයට දැයි A , B , C , D පිළිවෙලින් ලියන්න.
- (a) පිරමීඩ
- (b) සෙල්ලම් මැටි කර්තව්‍ය
- (c) කුන්‍ය අක්ෂර
- (d) නෙෆටිටි රැජිණ (උ.4)
- (iii). ශ්‍රී ලංකා ජනාවාස කල ආදි මානවයන් උපකරණ සාදාගත් ආකාරය සහ ආහාරයට ගත් දේවල් දෙකක් ලියා දක්වන්න. (උ.5)
07. (i). අතීතයේ ලංකාව හැඳින්වූ නම් දෙකක් ලියන්න. (උ.2)
- (ii). පහත සිදුවීම් හා සම්බන්ධ රජවරු නම් කරන්න.
- (a) අහය වැව ඉදිකිරීම.
- (b) ථූපාරාමය ඉදිකිරීම. (උ.4)
- (iii). පණ්ඩුකාභය රජු අනුරාධපුර නගරය සැලසුම් කළ ආකාරය කෙටියෙන් ලියන්න. (උ.5)